

# DB 3305

浙江省湖州市地方标准

DB3305/T 288—2023

## 安全生产考试工作规范

2023 - 12 - 18 发布

2023 - 12 - 20 实施

湖州市市场监督管理局 发布

目 次

前言 ..... II

1 范围 ..... 1

2 规范性引用文件 ..... 1

3 术语和定义 ..... 1

4 市安全生产考试机构设置要求 ..... 2

    4.1 基本要求 ..... 2

    4.2 工作要求 ..... 2

    4.3 岗位要求 ..... 2

    4.4 办公场所要求 ..... 2

    4.5 考场要求 ..... 3

5 考务操作规程 ..... 3

    5.1 考试流程 ..... 3

    5.2 考试报名 ..... 3

    5.3 资料审核 ..... 4

    5.4 制定考试计划 ..... 4

    5.5 考试组织与实施 ..... 4

6 综合保障 ..... 5

    6.1 监考管理 ..... 5

    6.2 考评管理 ..... 5

    6.3 巡考管理 ..... 5

    6.4 系统管理 ..... 5

    6.5 设备管理 ..... 5

    6.6 档案管理 ..... 6

    6.7 回避管理 ..... 6

    6.8 应急管理 ..... 6

    6.9 保密要求 ..... 6

附录 A（资料性） 考试流程 ..... 7

附录 B（资料性） 高危行业企业主要负责人（安管员）安全生产考核合格证申请表 ..... 8

附录 C（资料性） 特种作业操作证申请表 ..... 9

附录 D（资料性） 特种作业操作证复审（换证）申请表 ..... 10

附录 E（资料性） 考试违纪、作弊情况记录表 ..... 12

附录 F（资料性） 考场情况记录表 ..... 13

附录 G（资料性） 巡考情况记录表 ..... 15

参考文献 ..... 16

## 前 言

本文件按照GB/T 1.1—2020《标准化工作导则 第1部分：标准化文件的结构和起草规则》的规定起草。

请注意本文件的某些内容可能涉及专利。本文件的发布机构不承担识别专利的责任。

本文件由湖州市应急管理局提出并归口。

本文件起草单位：浙江省安全生产考试中心、湖州市应急管理局、湖州市标准化研究院、湖州市安全生产协会、核工业井巷建设集团有限公司、浙江久核地质生态环境规划设计有限公司。

本文件主要起草人：吴雄伟、吴勇、吕慧颖、李兰、樊小军、薛芳跃、沈玉龙、王春波、莫水祥、夏洪刚、陈铮、谢红平、邹新强、梁建龙、杨天森、邱涛、冯新生、朱澜、芮齐青。

# 安全生产考试工作规范

## 1 范围

本文件规定了安全生产考试工作的术语和定义、市安全生产考试机构设置要求、考务操作规程、综合保障。

本文件适用于市安全生产考试机构开展矿山、金属冶炼、船舶修造（拆解）、危险物品的生产、经营、储存单位的主要负责人和安全生产管理人员安全生产知识和管理能力考核、特种作业人员操作资格考试及发证（以下统称为安全生产考试）工作。

## 2 规范性引用文件

下列文件中的内容通过文中的规范性引用而构成本文件必不可少的条款。其中，注日期的引用文件，仅该日期对应的版本适用于本文件；不注日期的引用文件，其最新版本（包括所有的修改单）适用于本文件。

- GB/T 2887 计算机场地通用规范
- GB/T 9361 计算机场地安全要求
- GB/T 18894 电子文件归档与电子档案管理规范
- GB/T 36901 电子证照 总体技术架构
- GB/T 36903 电子证照 元数据规范
- GB/T 36905 电子证照 文件技术要求
- GB 50174 数据中心设计规范
- GB 55036 消防设施通用规范
- DA/T 31 纸质档案数字化规范
- DA/T 85 政务服务事项电子文件归档规范

## 3 术语和定义

下列术语和定义适用于本文件。

### 3.1

#### 市安全生产考试机构

组织管理并实施本行政区域内安全生产考试工作的机构。

### 3.2

#### 考场

具体实施安全生产理论考试或特种作业人员安全技术实际操作考试中单一科目的场所。

### 3.3

### 主要负责人

矿山、金属冶炼、船舶修造（拆解）、危险物品的生产、经营、储存单位开展生产经营活动的主要决策人，享有上述单位生产经营活动包括安全生产事项的最终决定权，对本单位生产经营活动负总责。包括单位的董事长、总经理、厂长、经理、（矿务局）局长、矿长、实际控制人等。

### 3.4

### 安全生产管理人员

矿山、金属冶炼、船舶修造（拆解）、危险物品的生产、经营、储存单位分管安全生产的负责人、安全生产管理机构负责人及其管理人员，以及未设安全生产管理机构的单位专、兼职安全生产管理人员等。

### 3.5

### 特种作业人员

直接从事特种作业目录规定作业的从业人员。

## 4 市安全生产考试机构设置要求

### 4.1 基本要求

4.1.1 应有常设的组织管理部门和固定办公场所，配备专职工作人员、办公设备及辅助设施，消防设施应满足 GB 55036 要求。

4.1.2 应建立相关管理制度，包括但不限于考务人员工作职责、考试规则、考务人员管理制度、考试违纪处理规定、巡考制度、设备管理制度、监控室管理制度、信息化系统管理制度、消防设施管理制度、档案管理制度、安全保卫制度、考试应急预案、实操考试安全操作规程等内容。

### 4.2 工作要求

4.2.1 承担并实施本行政区域内主要负责人、安全生产管理人员和特种作业人员的安全生产考试和发证工作。根据国家安全生产考试大纲，明确考试范围、考试方式和合格指标。

4.2.2 承担本行政区域内安全生产考试网络平台维护和信息管理、安全生产考试网络视频监控、安全生产考试考核数据的统计、分析、上报和档案管理工作。

### 4.3 岗位要求

4.3.1 应设置巡考、监考、考评等考务和考试系统、设备、证书、档案等管理岗位。

4.3.2 应根据考场数量配备相应考务人员，每个考场应配备不少于 2 名。

4.3.3 考务管理人员应按照《安全生产资格考试与证书管理暂行办法》《浙江省安全生产考试点和考务人员管理工作暂行办法》等有关规定取得相应资格。

### 4.4 办公场所要求

4.4.1 考务人员办公室使用面积应为 9m<sup>2</sup>/人。

4.4.2 档案室应设符合 GB/T 18894、GB/T 36901、GB/T 36903、GB/T 36905、DA/T 31、DA/T 85 的要求。

4.4.3 应设置监控室，监控室应具备巡考和考场实时监控功能。

4.4.4 应设置机房，机房应设置考试专用链入并满足 GB 50174 有关要求。

4.4.5 应设置参考人员服务区域，服务功能包括但不限于报名、咨询、物品存放、茶水供应、证书发放、宣传公示、服务满意度评价等。

#### 4.5 考场要求

4.5.1 应根据本行政区域内考试需求，设置安全生产理论和安全技术实际操作考场。理论考场设置不少于 1 个，特种作业类别单一工种从业人员达 5000 人应设置相应安全技术实际操作考场。

4.5.2 理论考场设置应符合《安全生产资格考试与证书管理暂行办法》《浙江省安全生产考试点和考务人员管理工作暂行办法》《浙江省应急管理厅关于进一步加强安全生产培训工作的指导意见》关于安全技术理论考试建设标准，并符合 GB/T 9361 和 GB/T 2887 要求。理论考场内考试用计算机不应少于 60 台，各考位之间应设置有效的间隔设施。

4.5.3 安全技术实际操作考场应符合《安全生产资格考试与证书管理暂行办法》《浙江省安全生产考试点和考务人员管理工作暂行办法》《浙江省应急管理厅关于进一步加强安全生产培训工作的指导意见》关于特种作业人员安全技术实际操作考试标准，并符合《特种作业实际操作考试点设备配备标准》。

4.5.4 考场应使用全省统一的安全生产培训考核信息管理系统和远程视频监控监考系统，并配备相应设施设备。

4.5.5 考场每个入口应设置 1 台与安全生产培训考核信息管理系统信息互通的身份识别设备。

4.5.6 考场应设置省级考评系统，评分结果自动推送至安全生产培训考核信息管理系统。

4.5.7 考场应配备准考证自助打印机、成绩单自助打印机。

4.5.8 考场应设置考试管理制度、操作规程、安全标志、警示标语等宣传牌。

4.5.9 考场应按照环境、安全和消防等各项要求配备相应的应急设施设备。

4.5.10 考场应设置待考人员候考区和公示栏，公布管理规定、流程、规则、科目时间表、注意事项等。

### 5 考务操作规程

#### 5.1 考试流程

安全生产考试流程见附录A。

#### 5.2 考试报名

5.2.1 报考人员应个人或委托培训机构提交申请考试资料，并确保申请资料真实有效、符合规定。

5.2.2 矿山、金属冶炼、船舶修造（拆解）、危险物品的生产、经营、储存单位的主要负责人和安全生产管理人员考试申请应提交以下报名材料：

- a) 《高危行业企业主要负责人（安管员）安全培训合格证申请表》（见附录 B）；
- b) 身份证复印件；
- c) 任职文件；
- d) 具备安全培训条件的培训机构出具的安全培训学时证明；
- e) 《安全生产知识和管理能力考试合格证》复印件（此项仅参加延期换证人员提供）。

5.2.3 特种作业人员资格证考试申请应提交以下报名材料：

- a) 《特种作业操作证申请表》（见附录 C）；
- b) 身份证复印件；
- c) 学历证书复印件；

- d) 个人身体健康书面承诺，应包括无妨碍从事相应特种作业的器质性心脏病、癫痫病、美尼尔氏症、眩晕症、癔病、震颤麻痹症、精神病、痴呆症以及其他疾病和生理缺陷；
  - e) 具备安全培训条件的培训机构出具的安全培训学时证明。
- 5.2.4 特种作业人员资格证复审（换证）考试申请应提交以下报名材料：
- a) 《特种作业操作证复审（换证）申请表》（见附录 D）；
  - b) 个人身体健康书面承诺，应包括无妨碍从事相应特种作业的器质性心脏病、癫痫病、美尼尔氏症、眩晕症、癔病、震颤麻痹症、精神病、痴呆症以及其他疾病和生理缺陷；
  - c) 从事特种作业的情况；
  - d) 具备安全培训条件的培训机构出具的安全培训学时证明。

### 5.3 资料审核

市安全生产考试机构应于 5 个工作日内完成对机构或个人提交的考试申请资格审查。审查过程中发现不符合报名资格要求的，应及时告知当事人，按 5.2.2，5.2.3，5.2.4 要求补齐。

### 5.4 制定考试计划

市安全生产考试机构应根据参考人员报名资料审核通过情况和补考情况，应于审核通过后 5 个工作日内制定考试计划，内容应包括考试类别、考试时间、考场位置、参考人员、考务人员等。

### 5.5 考试组织与实施

#### 5.5.1 考前准备

- 5.5.1.1 市安全生产考试机构应及时公布考试计划并提前 5 个工作日通知申报考试的培训机构或参考人员，因不可抗力导致考试无法如期进行的，市安全生产考试机构应及时调整考试计划并公布。
- 5.5.1.2 市安全生产考试机构应按照制定的考试计划，在考前 5 个工作日内完成考前工作部署。
- 5.5.1.3 市安全生产考试机构应在考试前 1 个工作日内对考试系统、网络和考试设备检查调试。
- 5.5.1.4 应安排不少于 2 名考务人员从国家考试题库中下载国家试卷并输入开卷码。理论考试试卷应从国家考试题库中随机生成，安全技术实际操作考试试题应从省考试题库中随机生成。

#### 5.5.2 考试实施

- 5.5.2.1 理论考试为计算机考试，参考人员应持身份证按照候考顺序通过人证对比系统领取准考证后进入考场，按照系统随机抽取考位进行考试。考试时间为 120 分钟，满分为 100 分，80 分以上为合格。
- 5.5.2.2 理论考试合格后，方可进行安全技术实际操作考试。安全技术实际操作考试应持身份证和准考证按候考顺序进入相应考场，通过人证对比系统随机生产考位。安全技术实际操作考试时间应符合教考大纲的要求，考试四个科目总满分为 100 分，80 分以上为合格。
- 5.5.2.3 考务人员应核实参考人员的有效身份证件和准考证，进行现场监考或考评，维持考场秩序。
- 5.5.2.4 考务人员发现参考人员违反考试纪律行为后，应收集、保存相应证据资料，填写《考试违纪、作弊情况记录表》（见附录 E），当场告知参考人员违纪、作弊情况记录表记录内容，并要求当事人签字，并及时报告巡考人员进行处置。
- 5.5.2.5 考试不合格的，可在成绩公布之日后 30 日内，申请补考一次；经补考不合格的，需重新参加相应的安全技术培训。考试合格成绩自公布之日起有效期为 12 个月。

#### 5.5.3 考试结束

- 5.5.3.1 考试过程应进行全程录像，录像资料应当建立档案，妥善保管，保存期限不少于 3 年。

5.5.3.2 考试结束后考务人员应如实填写《考场情况记录表》（见附录 F），并将当天考试成绩确认提交安全生产培训考核信息管理系统。

5.5.3.3 考试合格人员可现场凭准考证或有效身份证件，前往发证窗口领取相关资格证书。

5.5.3.4 考务管理人员应及时收集、整理考试资料并分类归档。

## 6 综合保障

### 6.1 监考管理

6.1.1 市安全生产考试机构应采用轮流排班或随机抽取方式选用监考人员，理论考场应设监考人员不少于 2 名，安全技术实际操作考场应设监考人员不少于 1 名。

6.1.2 监考人员应做好组织参考人员进场、核验参考人员身份、进行考风教育、监督考试过程、制止违规行为、上传考试成绩、记录考试情况等工作。

### 6.2 考评管理

6.2.1 市安全生产考试机构应采用轮流排班或随机抽取方式选用考评人员，安全技术实际操作考场应设考评人员不少于 1 名。

6.2.2 考评人员应在开考前对安全技术实际操作考场场地、设备、工具和辅料等进行核查和检验，考试过程中严格执行安全技术实际操作考试评分标准，认真记录考核情况，对参考人员成绩负责。

### 6.3 巡考管理

6.3.1 应安排巡考，巡考方式分为视频监控巡考和现场巡考。巡考内容应包括：参考人员违纪情况、考场情况、考务人员履职情况。巡考中如发现违规违纪问题，应记录于《巡考情况记录表》（见附录 G），并及时报告市安全生产考试机构负责人调查处理。

6.3.2 应综合考虑考试类型、考场情况、参考人员素质等因素，选取责任心强、熟悉考试业务的考务人员承担巡考任务。

### 6.4 系统管理

6.4.1 市安全生产考试机构应安排考试系统管理员，考试系统管理人员不应少于 2 名。

6.4.2 考试系统管理员应具备信息化相关专业知识和运行能力，负责考试系统和监控系统正常运行，应按要求及时保存考试过程视频资料，防范和处理作弊软件。

### 6.5 设备管理

6.5.1 市安全生产考试机构应安排设备管理员，设备管理员数量不应少于考场数量。

6.5.2 设备管理人员应对考试设备进行定期校验、检修，并做好日常检查、维修和保养记录。考试前 1 个工作日内，应提前完成设备调试工作，并做好相应记录。

6.5.3 考试结束后，设备管理人员应及时完成考试设备的检查维护。

6.5.4 设备管理人员应负责监控系统设备日常管理、记录和维护工作，未经许可其他人员不得操作监控系统设备。

6.5.5 设备管理人员应在考试前 1 个工作日调试检查监控系统，考试过程中不得无故中断监控、删除监控资料。

6.5.6 设备管理人员应全程监控考试进程，发现参考人员作弊行为应保存证据，并通知考场现场监考人员。



6.5.7 考试监控过程中出现监控系统异常情况，设备管理人员应立即联系考场和监控维护人员，查明异常原因，尽快恢复监控系统。

## 6.6 档案管理

6.6.1 市安全生产考试机构应安排档案管理员，档案管理员不应少于1名。

6.6.2 考试档案应保存在考试过程中形成的具有保存价值的文字、图表、声像、电子、实物等不同形式和载体的历史记录。

6.6.3 档案管理员应及时将与考试有关的通知、计划，申请、审查、审批表，证书信息等考试相关的报表信息等资料进行整理。

6.6.4 考试档案应按照一期一档建立，考试档案内容应包括：考试申请表、身份证复印件、培训证明、发证申请表、考试合格成绩、学历证书、健康证明等。

6.6.5 档案管理人员对归档的档案应及时整理、编目，每月应将档案收集入档情况进行登记、汇总。

6.6.6 档案查阅应只限在档案室，不得擅自带出。借阅档案资料应经过相关负责人批准，办理登记手续，记录借阅人的姓名、借阅文件名称、借阅日期和归还日期。借阅资料由档案管理人员负责催收。

## 6.7 回避管理

6.7.1 考务管理人员，有下列情形之一的，应主动向市安全生产考试机构提出回避申请：

- a) 本人报名参加考试的；
- b) 配偶报名参加考试的；
- c) 直系血亲关系报名参加考试的；
- d) 三代以内旁系血亲关系报名参加考试的；
- e) 近姻亲关系报名参加考试的；
- f) 其他亲属关系（如养父子女、形成抚养关系的继父母子女由此形成的直系血亲、三代以内旁系血亲和近姻亲关系等）报名参加考试的；
- g) 其他可能影响公正履职的。

## 6.8 应急管理

6.8.1 应进行防火巡查、检查，并做好巡查、检查记录，相关责任人做好整改工作。

6.8.2 应保证消防器材、防火门、消防安全疏散指示标志、应急照明等设施设备处于正常状态，并定期组织检查、维护和保养。

6.8.3 应定期组织工作人员培训并演练消防安全知识，熟练掌握各类消防设施操作规程、应急逃生等相关知识。

6.8.4 应制定安全生产考试应急预案并成立突发事件应急管理应对小组，协调属地公安、消防、卫生等部门，全面负责考试过程中应急处置工作。

## 6.9 保密要求

6.9.1 应采取必要的技术和管理措施，保护报考人员和考务管理人员个人信息的安全和隐私。

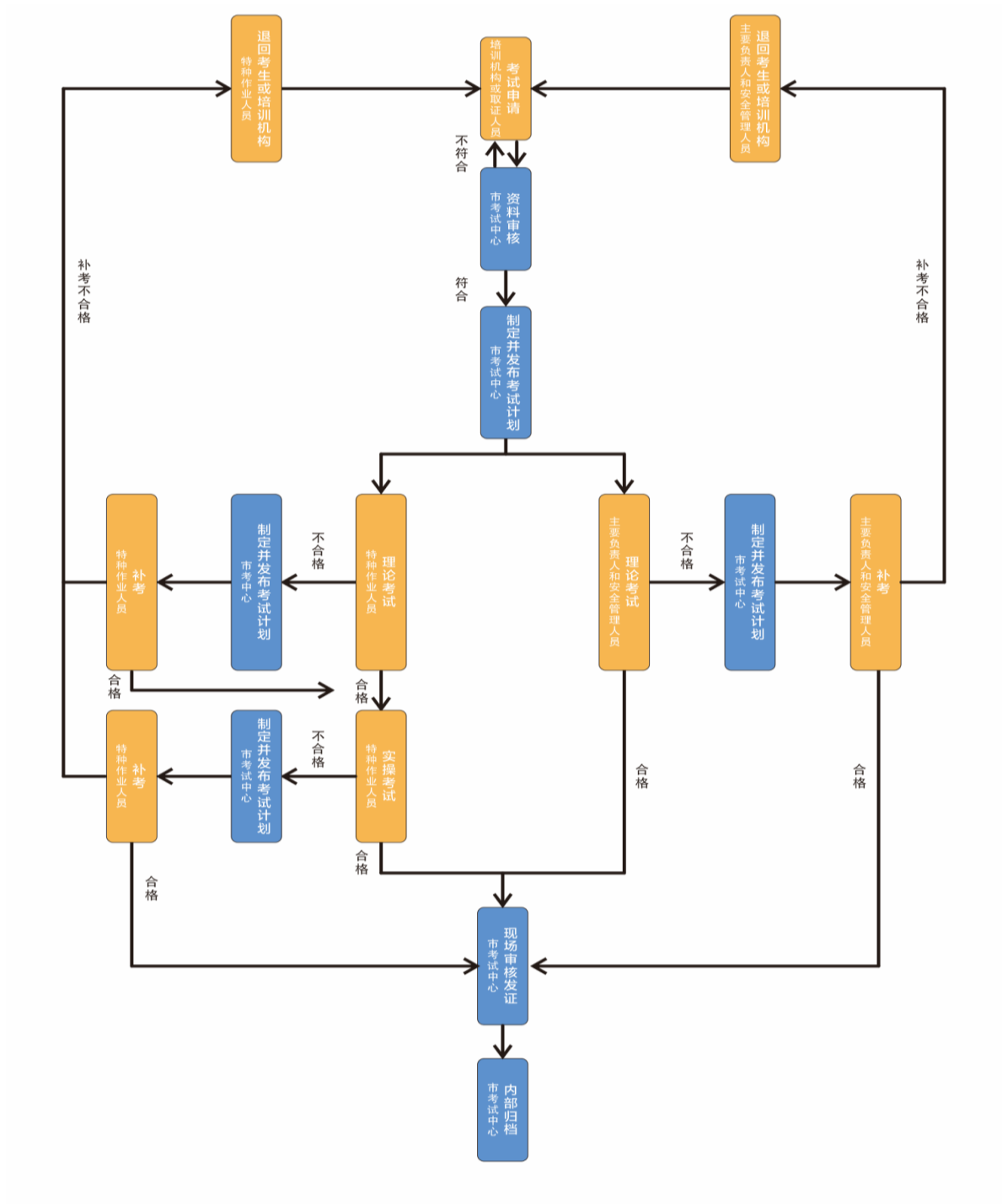
6.9.2 设备管理和系统管理人员应做好服务器机房、计算机硬件设备安全和维护工作，保证数据安全。服务器机房应建立健全管理制度，进入机房必须进行审批和登记。

6.9.3 考试专用计算机应与外网物理隔离，加强保密防范措施。

6.9.4 应加强考试题库、资料、信息等管理，防止信息泄露，未经许可，不得以任何方式复制、传播、发表和外传以及用于商业用途。

附 录 A  
(资料性)  
考试流程

考试流程图见图A. 1。



图A.1 安全生产考试流程图

附 录 B  
(资料性)

高危行业企业主要负责人（安管员）安全生产考核合格证申请表

表B.1为生高危行业企业主要负责人（安管员）安全生产考核合格证申请表。

表 B.1 高危行业企业主要负责人（安管员）安全生产考核合格证申请表

填表日期： 年 月 日

姓 名		性 别		职 务		1 寸彩色证件照
文化程度		所学专业		技术职称		
工作单位				单位类型		
通讯地址						
培训类型	<input type="checkbox"/> 新训 <input type="checkbox"/> 复训		取证类型		<input type="checkbox"/> 负责人 <input type="checkbox"/> 管理员	
身份证号				手机号码		
主要工作简 历(含时间、 单位、从事 职 业 及 职 务)						
参加安全生 产培训情况 (时间、地 点、内容、 是否结业)						
单位意见	(盖章) 年    月    日					
培训机构 审核意见	(盖章) 年    月    日					

附 录 C  
(资料性)  
特种作业操作证申请表

表C.1为特种作业操作证申请表。

表 C.1 特种作业操作证申请表

填表日期： 年 月 日

姓 名		性 别		出生年月		1 寸彩色证件照
身份证号码						
工作单位				学 历		
通讯地址				手 机 号 码		
申请作业 类 别				准 操 项 目		
个人承诺	<p>本人身体健康，并无妨碍从事相应特种作业的器质性心脏病、癫痫病、美尼尔氏症、眩晕症、癔病、震颤麻痹症、精神病、痴呆症以及其他疾病和生理缺陷。 填写的个人信息和报名材料内容真实。</p> <p>本人对以上信息的真实性负责，如有隐瞒，相关责任全部由本人承担。</p> <p>(本人签字)： 年 月 日</p>					
培训机构 意 见	<p>(盖章) 年 月 日</p>					
考核部门 意 见	<p>(盖章) 年 月 日</p>					
审核审批 意 见	<p>(盖章) 年 月 日</p>					

附 录 D  
(资料性)  
特种作业操作证复审(换证)申请表

表D.1为特种作业操作证复审(换证)申请表。

表 D.1 特种作业操作证复审(换证)申请表

填表日期： 年 月 日

姓 名		性 别		出生年月		1 寸彩色证件照
身份证号码						
工作单位				初领证日期		
通讯地址				手机号码		
申请作业类别				准操项目		
声明承诺	自取证以来一直从事相应作业，没有违章操作造成严重后果；没有 2 次以上违章行为；没有其他安全生产违法行为受到行政处罚的情况。  (用人单位盖章)  (本人签字)： 年 月 日			本人身体健康，并无妨碍从事相应特种作业的器质性心脏病、癫痫病、美尼尔氏症、眩晕症、癔病、震颤麻痹症、精神病、痴呆症以及其他疾病和生理缺陷。填写的个人信息和报名材料内容真实。本人对以上信息的真实性负责，如有隐瞒，相关责任全部由本人承担。  (本人签字)： 年 月 日		
培训机构 意 见	(盖章) 年 月 日					
考核部门 意 见	(盖章) 年 月 日					
审核审批 意 见	(盖章) 年 月 日					

表D.2为考试违纪、作弊情况记录表。

表D.2 考试违纪、作弊情况记录表

姓 名		身份证号码	
电 话		准考证号码	
考试类别		场次名称	
考试日期		考试地点	
违纪或作弊的事实	监考员： 年 月 日	参考人员签名： 年 月 日	
考试点复核意见	签字： 年 月 日		
考试机构意见	签字： 年 月 日		

附 录 E  
(资料性)  
考试违纪、作弊情况记录表

表E.1为考试违纪、作弊情况记录表。

表E.1 考试违纪、作弊情况记录表

姓 名		身份证号码	
电 话		准考证号码	
考试类别		场次名称	
考试日期		考试地点	
违纪或作弊的事实	<div>监考员：年 月 日</div> <div>参考人员签名：年 月 日</div>		
考试点复核意见	<div>签字：年 月 日</div>		
考试机构意见	<div>签字：年 月 日</div>		

附 录 F  
(资料性)  
考场情况记录表

表F.1为安全生产知识理论考试考场情况记录表。

表 F.1 安全生产知识理论考试考场情况记录表

考试日期		考试人员类型	
考点名称		考点负责人	
监考人员			
考场地点		应考人数	实考人数
考前是否检查有效证件	是□  否□	考前是否清查参考人员携带物品	是□  否□
是否宣读考试纪律	是□  否□	考场秩序是否良好	是□  否□
开考时间		结束时间	
参考人员涉嫌违纪、作弊登记情况			
姓名	准考证号	违纪情况	参考人员签字
需要说明的其它情况：			
<div>监考员： 年    月    日</div>			



表F.2为特种作业实操考试考场情况记录表。

表 F.2 特种作业实操考试考场情况记录表

考试日期		考试人员类型			
考点名称		考点负责人			
监考人员		考 评 员			
考场地点		应考人数		实考人数	
考前是否检查有效证件	是□ 否□	考前是否清查参考人员携带物品	是□ 否□		
是否宣读考试纪律	是□ 否□	考场秩序是否良好	是□ 否□		
是否对考场和设备进行安全检查，及时记录发现的问题	是□ 否□ 存在问题：				
开考时间		结束时间			
参考人员涉嫌违纪、作弊情况					
姓名	考 号	违纪情况	参考人员签字		
需要说明的其它情况：          					
监考官：			考评员：		
			年    月    日		

附 录 G  
(资料性)  
巡考情况记录表

表G.1为理论考试考场情况记录表。

表 G.1 巡考情况记录表

巡 查 时 间		年      月      日                  时至          时
巡 查 人 员		
巡 查 考 场		
参 考 人 员 违 纪 情 况	违 纪 、 舞 弊 情 况 记 录	违纪、舞弊情况记录： (违纪舞弊参考人员的单位、姓名及违纪事实)
考 场 情 况	考试设备设施是否正常	是 (      )      否 (      )
	消防设备是否良好	是 (      )      否 (      )
	卫生状况是否良好	是 (      )      否 (      )
	考场其他情况	考场其他问题 (附照片)：
考 务 人 员 履 职 情 况	是否按时到位	是 (      )      否 (      )
	是否佩戴工作证件	是 (      )      否 (      )
	是否存在徇私舞弊现象	是 (      )      否 (      )
	是否有脱岗、串岗现象	有 (      )      无 (      )
	是否有其他违纪现象	有 (      )      无 (      )
	违 纪 情 况 记 录	其他违纪现象记录：       考务人员确认签名：

## 参 考 文 献

- [1] 《中华人民共和国安全生产法》
  - [2] 《生产经营单位安全培训规定》
  - [3] 《安全生产资格考试与证书管理暂行办法》
  - [4] 《特种作业人员安全技术培训考核管理规定》
  - [5] 《浙江省安全生产考试与证书管理实施细则》
  - [6] 《湖州市安全生产考务人员管理办法》
-